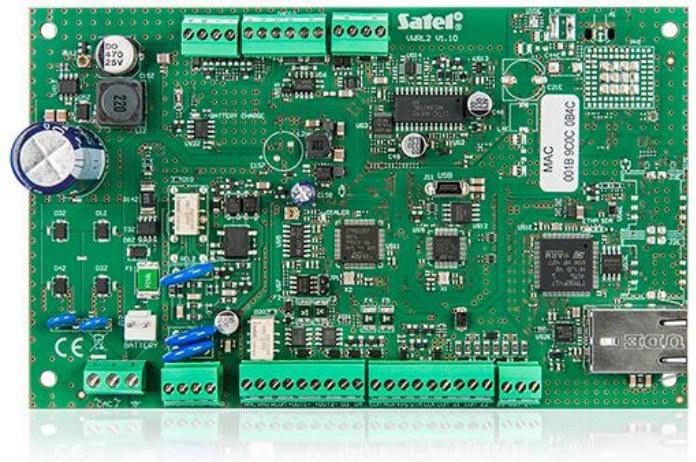


# VERSA IP

## ALARMSYSTEEM

Het **VERSA IP** alarmsysteem is ontworpen voor beveiliging van kleinere objecten. U kunt een bekabeld of draadloos systeem maken, evenals een hybride systeem welke beide systemen combineert. Het systeem kan werken met de **ACU-120** en **ACU-270** draadloze controllers die voorzien in een uitstekend bereik voor de **ABAX**, **ABAX 2** draadloze apparaten – zelfs tot 500 m in open veld, wat een oppervlakte van 78,5 hectare betekent.

De **VERSA IP** is de oplossing die eigenschappen combineert welke voorheen alleen beschikbaar waren met diverse aparte apparaten. **ETHM**, **INT-VG** en **INT-AV** modules als ook een PSTN kiezer zijn geïntegreerd op de hoofdprint. Hierdoor kan het **VERSA IP** alarmsysteem communiceren via twee kanalen: Ethernet en PSTN en zorgt zo voor een effectieve overdracht van informatie.



- EN 50131 Grade 2
- 4 programmeerbare bekabelde zones:
  - Ondersteuning voor NO en NC type detectoren als ook rolluik en trildetectoren
  - Ondersteuning voor 1EOL en 2EOL configuratie
- NC type sabotage ingang op de hoofdprint voor de behuizing
- 5 programmeerbare bekabelde uitgangen:
  - 2 hoog-vermogen uitgangen
  - 2 laag-vermogen uitgangen, OC type
  - 1 relais uitgang
- 3 voedingsuitgangen
- Een speciale uitgang voor aansluiting van een interne sirene in de behuizing
- Maximaal aantal programmeerbare zones: 30
- Maximaal aantal programmeerbare uitgangen: 12
- Systeem onderverdeling in 2 blokken:
  - Elke zone kan aan twee blokken worden toegewezen
  - Elk blok kan in drie verschillende modi geschakeld worden: Dag, Nacht en Alles
- Systeem te bedienen via:
  - LCD bediendelen
  - **VERSA-LCDM-WRL**, **VERSA-KWRL2** draadloze bediendelen
  - **INT-TSG2**, **INT-TSH2** touchscreen bediendelen
  - Proximity kaarten/tags
  - Handzenders
- Geïntegreerde PSTN kiezer voor:
  - Rapportage (SIA, Contact ID, etc.)
  - Spraakberichten (8 nummers, 16 berichten)
  - Programmering (300 bps modem) via het **DLOADX** programma
- Ingebouwde ETHM module voor:
  - E-mail berichten
  - Bediening via de **VERSA CONTROL** applicatie, met PUSH notificatie ondersteuning
  - Rapportage naar de meldkamer
  - Programmering via het **DLOADX** programma
- Ingebouwde spraakmodule:
  - Bijna 13 minuten beschikbaar voor berichten in het spraakgestuurde menu
  - Meer dan 4 minuten voor 16 berichten (één bericht kan tot 16 seconden zijn)
- Ingebouwde **INT-AV** module voor audio verificatie
- Ingebouwde USB-HID aansluiting
- Logboek voor 2047 gebeurtenissen
- Capaciteit van 30 gebruikers en elke gebruiker kan toegewezen krijgen een:

- Code
- Proximity kaart/tag
- Handzender
- 4 schema's om automatisch:
  - Blokken in/uit te schakelen
  - Uitgangen aan te sturen (bijv. licht aan/uit te zetten, het sproeien van de tuin water, etc.)
- Uitneembare aansluitklemmen
- De optie om mogelijke verbindingsproblemen met de SATEL server niet als een storing te melden

**TECHNISCHE GEGEVENS**

Spraakberichten	16
Laagvermogen programmeerbare uitgangsvermogen	50 / 12 VDC mA
Logboek	2047
Blokken	2
Schema's	4
Voedingsvermogen	2 A
Afmetingen behuizing	266 x 286 x 100 mm
Afmetingen print	173 x 105 mm
Bedrijfstemperatuur	-10...+55 °C
Voeding (±15%)	18 V AC, 50-60 Hz
Maximale luchtvochtigheid	93±3%
230 VAC verbruik - stand-by	120 mA
Accu verbruik - stand-by	160 mA
Accu storing voltage drempelwaarde (±10%)	11 V
Accu afkoppel voltage (±10%)	10,5 V
Milieuklasse conform de EN50130-5	II
Maximaal stroomverbruik bij 230 V	160 mA
Accu verbruik - maximaal	200 mA
Programmeerbare bekabelde zones	4
Maximaal aantal programmeerbare ingangen	30
Programmeerbare bekabelde uitgangen	5
Maximaal aantal programmeerbare uitgangen	12
Aantal voedingsuitgangen	3
Communicatie bussen	1
Bediendelen	tot 6
Veiligheidsklasse conform de EN 50131	Grade 2
AUX uitgangsvermogen	500 / 12 V DC
Aanbevolen transformator	40 VA
Massa (incl. behuizing en accessoires)	1220 g
Gebruikers	30
Notificatie e-mail adressen	8
Tekstberichten	64
+VR uitgangsvermogen	200 / 12 V DC
KPD uitgangsvermogen	500 / 12 V DC
Relais uitgangsvermogen	1000 / 24 V DC mA
Vermogen hoogvermogen uitgangen	1100 / 12 VDC mA
Uitgangsvoltage bereik	10,5 V...14 V DC
Accu laadvermogen	800 mA
Voeding uitgangsvoltage	12 V DC ±15%
Aantal telefoonnummers voor notificatie	8